

a2o

a2o

Vier studio's.

Eén missie.

08 – 09	Ruimte
10 – 19	Missie
20 – 25	a2o architecture
26 – 33	a2o field
34 – 37	a2o detail
38 – 41	a2o radar
42 – 46	Team

**Ruimte is het podium
waarop het dagelijks leven
zich afspeelt, waar
gemeenschappen bloeien
en verhalen zich ontfouwen.
Daarom maakt 'iedereen' er
aanspraak op.**



Ruimte is een schaars goed. Bovendien maken er altijd meerdere partijen aanspraak op. Hetzij publiek, hetzij privaat.

Wanneer die schaarse ruimte (dan toch) wordt ingenomen, geeft dat haar een langdurige, specifieke bestemming. En dat in een welomlijnde omgeving, waar de nieuwe invulling nooit los van gezien kan worden.

Daar komt nog bovenop dat alle betrokkenen - gebruikers en niet-gebruikers - individuele verwachtingen koppelen aan die nieuwe invulling. En omgekeerd ook geconfronteerd worden met de individuele verwachtingen van anderen.

Omgaan met ruimte wordt daardoor een subtiele, permanente zoektocht naar evenwicht en meerwaarde. Evenwicht in de dialoog tussen een gebouw en de ruimte er omheen. Evenwicht in de wensen, noden en verwachtingen van alle betrokkenen. Meerwaarde in het effect van de ingreep voor de gemeenschap. Vandaag, maar ook na overmorgen.

Vanuit die filosofie ziet a2o het als zijn opdracht om niet alleen te bouwen, maar vooral om connectie te maken tussen mensen en hun omgeving. Om respectvolle dialogen aan te gaan tussen privé en publiek, tussen traditie en toekomst, tussen cultuur en natuur.

a2o ontwerpt stedelijke ruimtes daarom als ecosystemen, bedacht om de tand des tijds te doorstaan en zich aan te passen aan nieuwe behoeften en kansen. Bouwen gebeurt in die visie niet tegen de natuur, maar met de natuur. Door haar terug te brengen naar het hart van de stedelijke omgeving krijgt ze van bij de eerste schets een prominente rol in ieder project.



a2o's missie is het vormgeven van ruimte die culturele en historische waarden respecteert en versterkt, om zo een langdurige meerwaarde voor de gemeenschap te creëren.

a2o ziet architectuur als een culturele daad die verder reikt dan het fysieke gebouw: het is een versterking van het sociaal-culturele weefsel rond de plaats waar het staat.



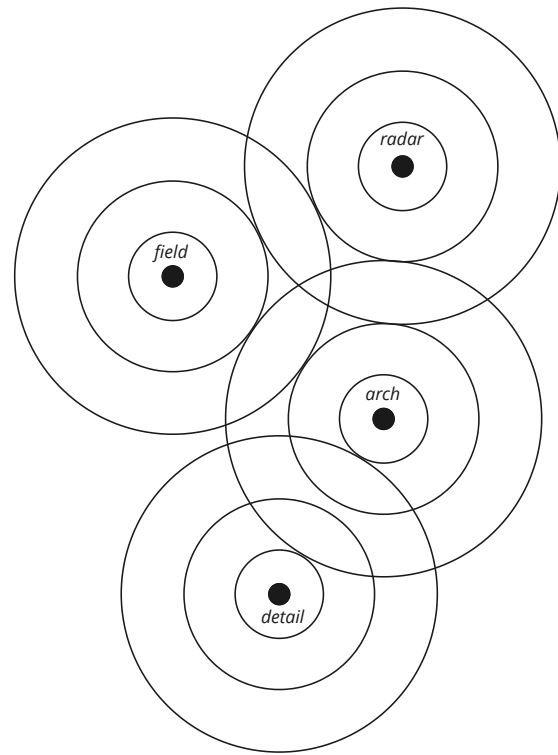


a2o architecture

Gepaste ruimtelijke ingrepen met slimme structuren en hybride programma's.

a2o field

Vormgeven van ruimtes die de veerkracht van de natuur omarmen en het samenleven in stedelijke en landschappelijke omgevingen versterken.



a2o detail

Verbindingen tussen gebruiker, architectuur en omgeving via duurzaam interieurontwerp.

a2o radar

Aanpakken van maatschappelijke uitdagingen met ruimte als sleutel tot oplossingen.

**Elke studio binnen a2o
fungeert als een broedplaats
voor innovatie, samenwerking
en diepgaande expertise op
het vlak van ruimte.**

**Collectief vormen ze een uniek
en herkenbaar netwerk van
kennis en vaardigheden.**





a2o creëert duurzame ruimten in de vorm van gebouwen, interieurs, stedelijke omgevingen en landschappen. Altijd met een impact.

Om daarin te slagen vertrekt de organisatie van levendige netwerken van professionals, creatieven en experts die een gemeenschappelijke visie en passie delen voor uitmuntendheid.

Intern zijn die netwerken gestructureerd in vier gespecialiseerde studio's: architecture, field, detail en radar.

Elk koesteren ze het aanwezige talent en ontwikkelen ze innovatieve concepten. Maar het is net in de confrontatie over de disciplines heen dat extra lagen ontstaan en grenzen worden verlegd.

Extern wordt dit dynamisch weefsel nog versterkt met specifieke kennis en expertise. Of met vormen van artistieke vrijheid die helpen om comfortzones en begane paden te verlaten.

Zo ontstaan ontwerpen die - met het oog op een leven over meerdere generaties heen - net zo flexibel en veerkrachtig zijn als de natuur. Opdat ze niet alleen vandaag een concrete vraag beantwoorden of nood lenigen, maar ook morgen en overmorgen nog van fundamentele waarde zijn.



Challenging Modernism summer workshop - Brussel, 2022

a2o architecture

ontwerpt gepaste ruimtelijke
ingrepen met slimme structuren
en hybride programma's.

Gebouwen van a2o architecture zijn ruimtes die een dialoog voeren met de tijd. Hun architectuur is een eerbetoon aan het verleden, een reactie op het heden en een vooruitblik op de toekomst.

Over de jaren heen groeide de expertise in het geven van een tweede adem aan historische gebouwen, in het transformeren van bestaande structuren en het revitaliseren van binnensteden met respect voor hun erfgoed.

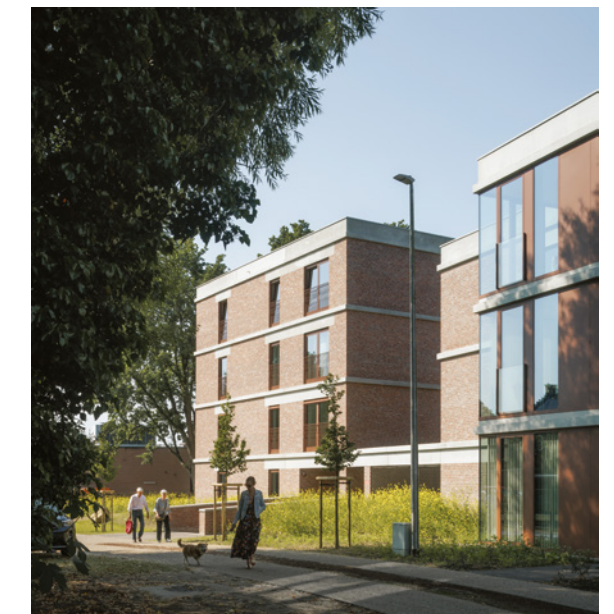
Projecten van a2o beperken zich nooit tot structuren; het zijn slimme, hybride programma's die verder kijken dan de huidige eisen en die streven naar een verbeterde levenskwaliteit voor de gemeenschappen die ze dienen. Tijdloos, functioneel en inspirerend.



Onderzoekend ontwerp Bonnefant

Met veerkrachtige, adaptieve constructies, klaar om generaties lang getransformeerd en hergebruikt te worden, wordt geanticipeerd op toekomstige behoeften.

We streven ernaar om architectuur te realiseren met betrekking tot tijd: verleden, heden en toekomst. Wij maken gebouwen die een voortzetting vormen van het verhaal uit het verleden – een aanzienlijk deel van onze portfolio bestaat uit hergebruik van gebouwd erfgoed, de transformatie van gebouwen en stedelijke renovatie in binnensteden. Onze ontwerpen passen binnen de eisen van het heden en we kijken specifiek voorbij de wensen geformuleerd in het programma om de kwaliteit voor de gemeenschap als geheel te vergroten. Wij lopen vooruit op toekomstige behoeften door te streven naar veerkrachtige constructies die eenvoudig kunnen worden getransformeerd en hergebruikt. We cultiveren onze expertise op het gebied van visualisatie, BIM-modellering en digitale communicatie.



Achter de hoven - Zonhoven



Chocoladefabriek - Nerem



Sionsite - Lier



Pacheco - Brussel



Crematorium Stuifduin - Lommel



Virga Jesse-College - Hasselt



Kruitfabriek - Vilvoorde



Angelahof - Diepenbeek



Clarenhof - Hasselt

Gebouwen en ruimtes van a2o architecture zijn veerkrachtig, ontworpen om mee te groeien met hun gemeenschappen en om nieuwe functies te omarmen, lang na hun oorspronkelijke doel.



Straf! School met taf. - Berlingen

a2o field

geeft ruimtes vorm die de veerkracht van de natuur omarmen en het samenleven in stedelijke en landschappelijke omgevingen versterken.



Dorpshart - Zonhoven

a2o field pioniert met het vormgeven van ruimtes die de veerkracht van de natuur omarmen en het samenleven in stedelijke en landschappelijke omgevingen versterken. Hun ontwerpen zijn het resultaat van diepgaand onderzoek naar de inherente kwaliteiten van elke ruimte, verrijkt met een interdisciplinaire aanpak die de culturele en historische identiteit respecteert.

Voor a2o field is de natuur niet zomaar een decor, maar een integraal onderdeel van het leven.

Dat vertaalt zich in ontwerpen die tot doel hebben de natuurlijke ecosystemen te ondersteunen en te herstellen, waardoor een harmonieuze co-existentie tussen mens en natuur ontstaat. Deze benadering is niet alleen duurzaam maar ook systemisch, en draagt bij aan een bloeiende en veerkrachtige leefomgeving.



Herinrichting R0 - Zaventem



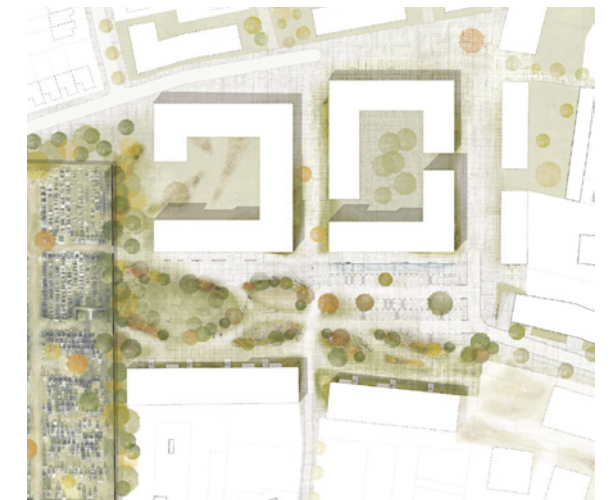
Fruitspoor – Deelproject station Borgloon



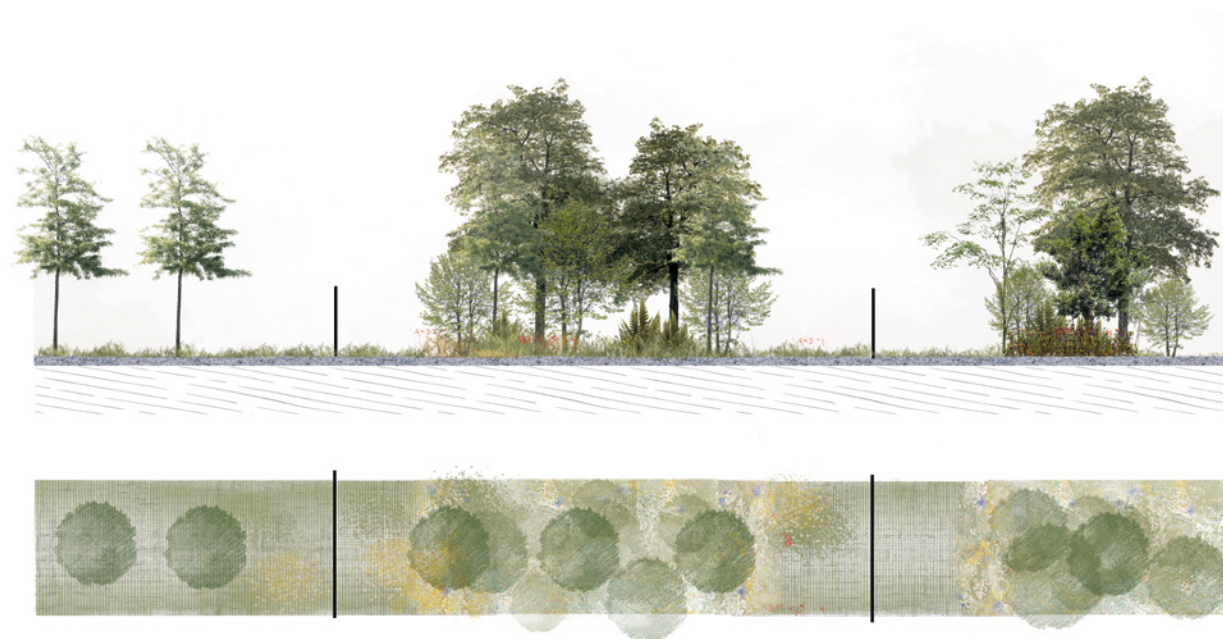
Sint-Anna - Sint-Truiden



Ontwerp publieke ruimte - Groot-Bijgaarden



Vergroenen stadskern - Tessenderlo



Landschapsontwerp PXL gebouw B - Hasselt

Werelden creëren waarin mensen zich opnieuw verbonden voelen met de natuurlijke habitat die hen omgeeft, dat is waar a2o field telkens opnieuw naar streeft. Co-living is daarbij niet zomaar een hip concept, maar een geleefde ervaring.





a2o detail

verbindt gebruiker, architectuur en omgeving
via duurzaam interieurontwerp.



Avansa - Hasselt

a2o detail gebruikt de kracht van doordacht/verfijnd interieurontwerp om gebruikers in staat te stellen zich ruimtes werkelijk eigen te maken. En om een naadloze overgang te creëren tussen persoonlijke ruimtes en de buitenwereld. Dit geldt zowel voor de intieme interieurs van gebouwen als voor publieke, gedeelde ruimtes.

Dankzij een zorgvuldig ontwikkelde scenografie verankert a2o detail de menselijke schaal in een continu veranderende wereld. Hun duurzaam interieurontwerp gaat dan ook veel verder dan esthetiek, lifestyle en functionaliteit. Het is een essentiële schakel die mensen, architectuur en omgeving op een natuurlijke manier met elkaar verbindt.



House HH - België

Die benadering van interieurontwerp verzekert dat elke laag van een gebouw het eigen leven kan leiden dat noodzakelijk is voor de flexibiliteit en het circulaire potentieel ervan.



Generalaat Ursulinenklooster - Hasselt



De Dialoog - Hasselt



De Dialoog - Hasselt



Kapel Ursulinenklooster - Hasselt



House Be - België



Mercier - Mechelen



Timelab - Gent



House Be - België

a2o radar

pakt maatschappelijke uitdagingen aan met ruimte als sleutel tot oplossingen.



Participatie workshop Pauwengraaf Maasmechelen



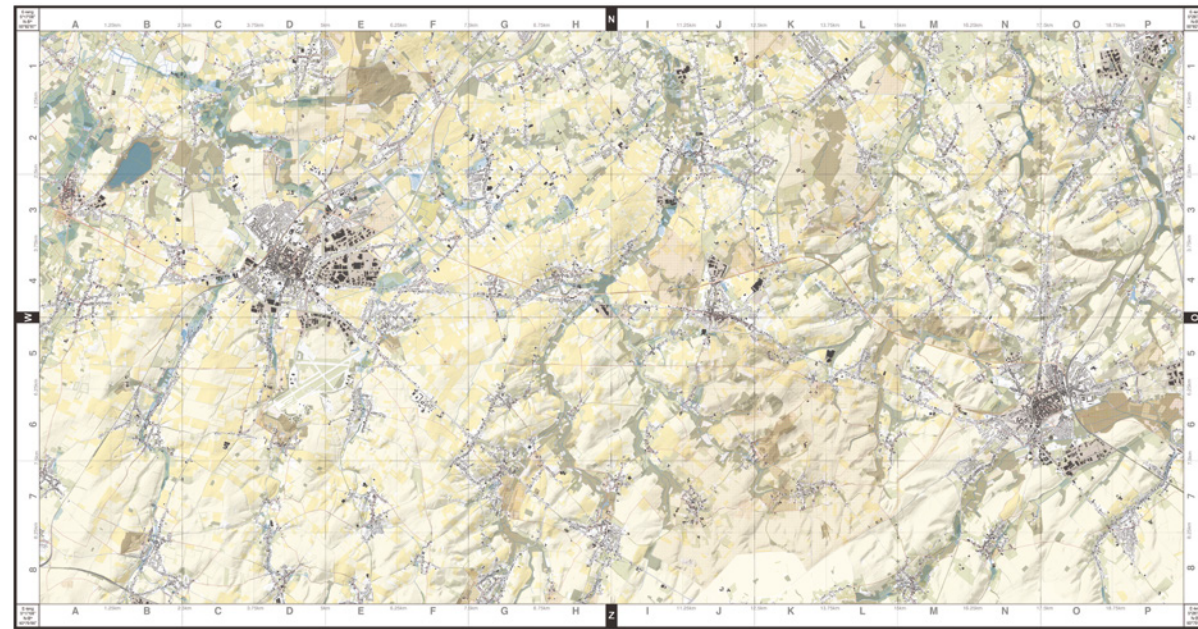
Timelab - Gent

a2o radar formuleert antwoorden op maatschappelijke uitdagingen met een ruimtelijke component. Daarvoor coacht het team diverse opdrachtgevers - van eigenaars over ontwikkelaars tot beleidsmakers - bij het zoeken naar oplossingen voor ruimtelijke vraagstukken. Bij voorkeur nog lang voor er een programma van eisen is opgesteld of concrete plannings op tafel liggen.

Het traject dat a2o radar daarin aflegt is gebaseerd op diepgaand ontwerpend onderzoek in co-creatie met alle belanghebbenden. De onafhankelijke, professionele maar vooral open blik van buitenaf leidt daarbij steevast tot verrassende inzichten en innovatieve ruimtelijke scenario's. Maar ook tot concrete programma's voor complexe gebouwen of omgevingen waarvan de duurzame herbestemming geen evidentie is.

a2o radar neemt graag een actieve - en soms zelfs activistische - houding aan in de diverse stadia van ruimtelijke planning en beleidsvorming. Op die manier wil het wegen op het besluitvormingsproces van projecten met een verregaande, langdurige impact op onze leefomgeving. En wil het helpen om tijdig concrete ruimtelijke scenario's aan te reiken voor voor abstracte uitdagingen, waaronder klimaatverandering, demografische ontwikkelingen, verstedelijking, duurzame mobiliteit, natuurbehoud en biodiversiteit enz.

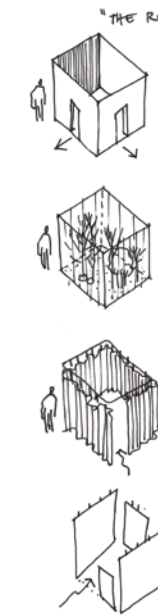
Door vanuit andere perspectieven te kijken naar ruimtelijke scenario's, biedt a2o radar inzichtelijke, praktische oplossingen voor de uitdagingen van vandaag en morgen.



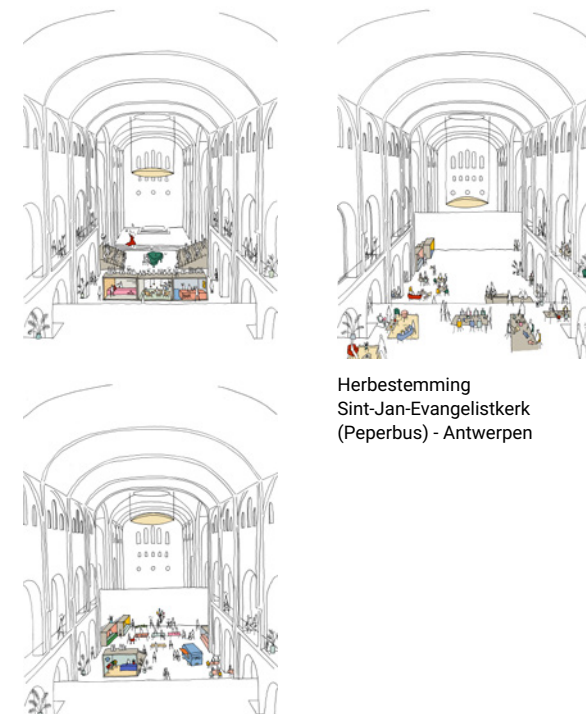
Studie 'Mooiste dorpen van Haspengouw'



Studie herbestemming Proximus torens - Brussel



Participatie workshop Werkplaats - Aarschot



Herbestemming
Sint-Jan-Evangelistkerk
(Peperbus) - Antwerpen



Studie herbestemming Minderbroedersite - Sint-Truiden



Co-creatie workshop Werkplaats - Aarschot



Vaartkom - Wilsele

a2o team

Een multidisciplinaire ploeg van vakmensen met aanvullende expertises en vaardigheden, verbonden door gedeelde idealen en waarden.



Studereis Rotterdam, 2023

a2o benadert de fascinerende wereld van architectuur, interieur, stedenbouw en landschapsontwerp met een interdisciplinair team van experts, creatievelingen en andere bevoegen professionals.

Samen vormen ze een 'open onderzoeksräume' waar ideeën tot leven komen vanuit experiment en conceptontwikkeling. En waar ruimtelijke transitie gerealiseerd worden vanuit doordacht ontwerp en betekenisvolle innovatie.

Het hoofdkantoor van a2o in Hasselt is een uniek herbestemmingsproject van een oude graanmaaldery, waar ook andere creatieve ondernemers en culturele organisaties onderdak vinden. Met zijn vestiging in Brussel zit het kantoor tegelijkertijd ook in het hart van de bruisende hoofdstad van Europa, waar het van heel nabij voeling houdt met de grootstedelijke uitdagingen.

Een up-to-date overzicht van de a2o-medewerkers vind je op a2o.be/contact

Bij a2o versmelt heel uiteenlopend en divers talent tot één dynamisch ontwerpteam. Die veelheid aan complementaire vaardigheden, verenigd door gemeenschappelijke idealen en waarden, brengen elk project tot leven.



Kruifabriek - Vilvoorde, 2022

Gebouwen en ruimtes van a2o architecture zijn veerkrachtig, ontworpen om mee te groeien met hun gemeenschappen en om nieuwe functies te omarmen, lang na hun oorspronkelijke doel.

Werelden creëren waarin mensen zich opnieuw verbonden voelen met de natuurlijke habitat die hen omgeeft, dat is waar a2o field telkens opnieuw naar streeft. Co-living is daarbij niet zomaar een hip concept, maar een geleefde ervaring.

Dankzij een zorgvuldig ontwikkelde scenografie gaat het duurzaam interieurontwerp van a2o detail veel verder dan esthetiek, lifestyle en functionaliteit. Het is een essentiële schakel die mensen, architectuur en omgeving op een natuurlijke manier met elkaar verbindt.

Door met een ruimtelijke bril te kijken naar maatschappelijke opgaves, biedt a2o radar inzichtelijke, praktische oplossingen voor de uitdagingen van vandaag en morgen.

Bij a2o versmelt heel uiteenlopend en divers talent tot één dynamisch ontwerpteam. Die veelheid aan complementaire vaardigheden, verenigd door gemeenschappelijke idealen en waarden, brengen elk project tot leven.



Beelden

a2o

- Visuele voorstelling studio's a2o p. 14
- Onderzoekend ontwerp Bonnefant p. 21
- Kruitfabriek - Vilvoorde p. 22
- Pacheco - Brussel p. 23
- Dorpshart - Zonhoven p. 27
- Fruitspoor – Deelproject station Borgloon p. 28
- Landschapontwerp PXL gebouw B - Hasselt p. 28
- Sint-Anna - Sint-Truiden p. 29
- Ontwerp publieke ruimte - Groot-Bijgaarden p. 29
- Vergroenen stadskern - Tessenderlo p. 29
- Ontharding Veemarkt - Sint-Truiden p. 30
- Ontharding VIIIO - Borgloon p. 32
- Mercier - Mechelen p. 37
- Studie 'Mooiste dorpen van Haspengouw' p. 40
- Herbestemming Sint-Jan-Evangelistkerk (Peperbus) - Antwerpen p. 40
- Participatie workshop Werkplaats – Aarschot p. 41
- Vaartkom - Wilsele p. 41
- Co-creatie workshop Werkplaats – Aarschot p. 41
- Kruitfabriek - Vilvoorde, 2022 p. 44

ArtefactoryLab

- Herinrichting R0 - Zaventem p. 27

Brecht Kelleneers Fotografie

- Studiereis Rotterdam, 2023 p. 43

Evenbeeld

- Ursulinenhof - Hasselt p. 10
- Avansa - Hasselt p. 35
- House HH - België p. 35
- Generaal Ursulinenklooster - Hasselt p. 36
- De Dialoog - Hasselt p. 36

Kristof Vrancken

- De Silo - Hasselt p. 12

a2o/multiple

- Schetsen studie herbestemming Proximus torens – Brussel p. 39

Stijn Bollaert

- Timelab - Gent p. 16, 37, 39
- Achter de hoven - Zonhoven p. 21
- Chocoladefabriek - Nerem p. 22
- Sionsite - Lier p. 22
- Virga Jesse-College - Hasselt p. 22
- Crematorium Stuifduin - Lommel p. 23
- Clarenhof - Hasselt p. 23
- Angelahof - Diepenbeek p. 23
- Straf! School met lef. - Beringen p. 24
- Kapel Ursulinenklooster - Hasselt p. 36
- House Be - België p. 37
- De Silo - Hasselt p. 47

Valentine Van den Eynde

- Challenging Modernism summer workshop - Brussel, 2022 p. 19
- Studie herbestemming Proximus torens - Brussel p. 39
- Participatie workshop Pauwengraaf Maasmechelen p. 41

Onbekend

- Studie herbestemming Minderbroedersite - Sint-Truiden p. 40

Beeldselectie: a2o

Copywriting & Grafisch design: Liswood & Tache

Vertalingen: Elan Translations

Drukwerk: Gewa

Uitgave: 2024

a2o Brussel

Zaterdagplein 9
B-1000 Brussel

T 0032 23 21 00 01
W a2o.be/contact

a2o Hasselt

Vissersstraat 2
B-3500 Hasselt

T 0032 11 26 03 30
W a2o.be/contact

